

Klausimynas „Tavo miesto vystymasis (plėtra)“

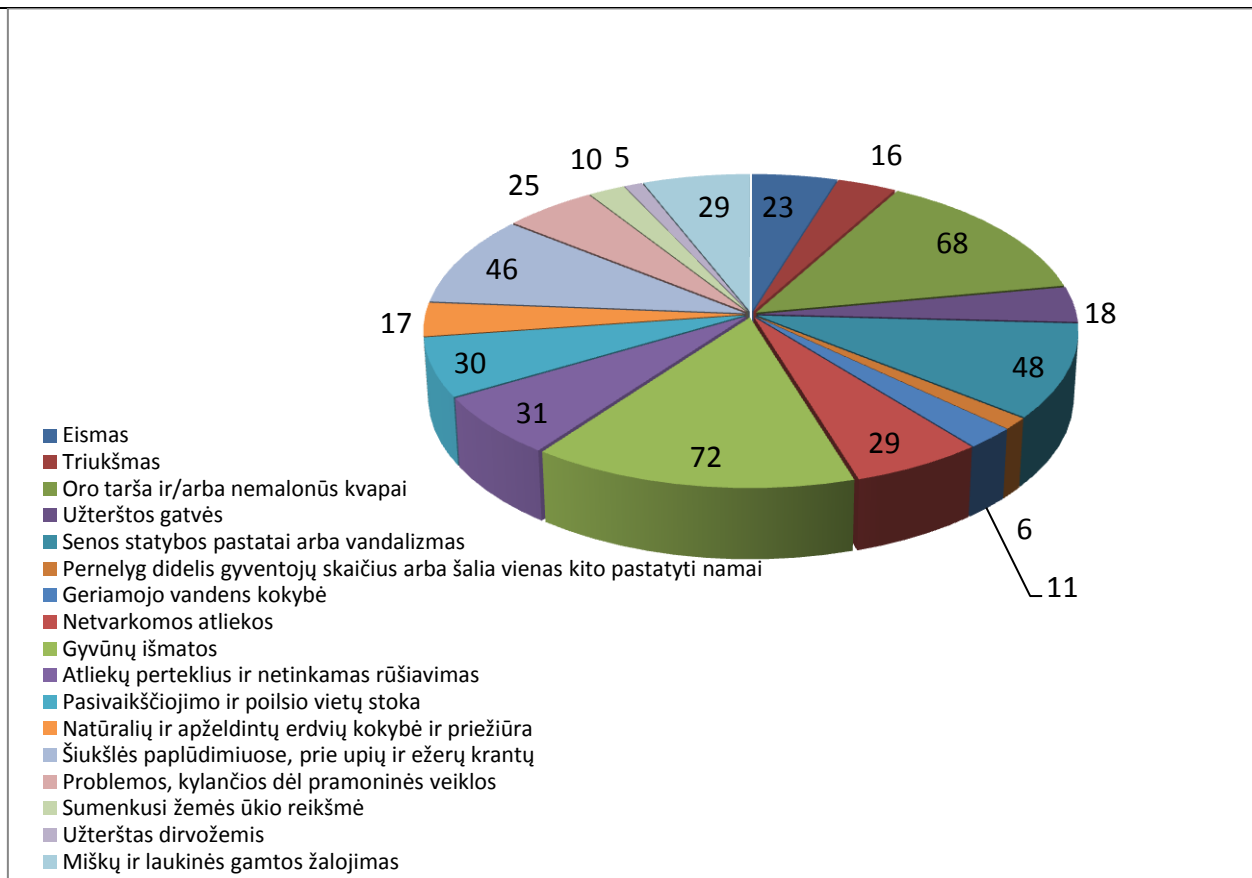
Miestas (šalis) - **Jonava (Lietuva)**

Respondentų skaičius – 145.

I. APLINKOSAUGA

Pažymėkite **penkias** svarbiausias jūsų regiono aplinkosaugos **problemas** ?

	Skaičius	Procentai
Eismas	33	23
Triukšmas	23	16
Oro tarša ir/arba nemalonūs kvapai	99	68
Užterštos gatvės	26	18
Senos statybos pastatai arba vandalizmas	69	48
Pernelyg didelis gyventojų skaičius arba šalia vienas kito pastatyti namai	9	6
Geriamojo vandens kokybė	16	11
Netvarkomos atliekos	42	29
Gyvūnų išmatos	105	72
Atliekų perteklius ir netinkamas rūšiavimas	45	31
Pasivaikščiojimo ir poilsio vietų stoka	43	30
Natūralių ir apželdintų erdvių kokybė ir priežiūra	24	17
Šiukšlės paplūdimiuose, prie upių ir ežerų krantų	66	46
Problemos, kylančios dėl pramoninės veiklos	36	25
Sumenkusi žemės ūkio reikšmė	14	10
Užterštas dirvožemis	7	5
Miškų ir laukinės gamtos žalojimas	42	29
Kita:		



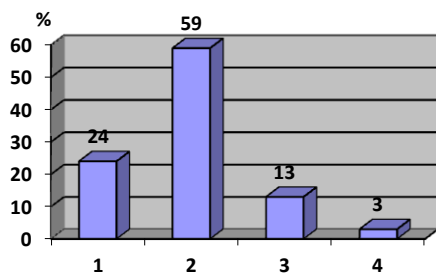
Kaip dažnai Jūs taikote šias taupymo priemones?

1-Visada 2-Dažnai 3-Retai 4-Niekada

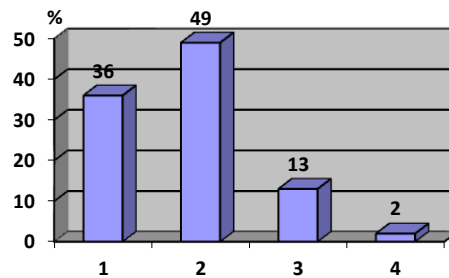
	Pasiskirstymas procentais			
	1	2	3	4
<u>Energija</u>				
Be reikalo nepalieku įjungtos šviesos.	24	59	13	3
Išjungiu prietaisus kai, jų nenaudoju.	36	49	13	2
Naudoju elektrą taupančias leputes.	33	43	18	6
Vasarą saikingai naudoju oro kondicionierių.	35	19	19	27
Žiemą aš taupau šildymą.	14	26	32	28
<u>Vanduo</u>	1	2	3	4
Maudausi po dušu.	59	32	7	3
Naudoju taupymo įrangą.	6	19	32	43
Užsuku čiaupą, kai valausi dantis, plaunu indus, t.t.	31	30	26	13
Pakartotinai naudoju vandenį.	1	16	19	64
<u>Mobilumas</u>	1	2	3	4
Vaikštau pėsčiomis.	19	67	14	0
Važiuoju dviračiu, riedučiais, riedlente.	9	32	43	16
Važiuoju automobiliu.	8	49	32	11
Važiuoju viešuoju transportu.	2	17	61	20
Važiuoju automobiliu su kitais žmonėmis.	21	41	31	8
<u>Rūšiavimas, atliekos ir vartojimas</u>	1	2	3	4
Išmetu šiukšles į konteinerius.	83	16	0	1
Rūšiuoju šiukšles namuose (stiklas, popierius, plastikas, elementai, t.t.)	8	19	30	43
Naudoju perdirbtą popierių.	4	19	49	28
Neperku produktų pakuotėse.	3	8	48	41
Pasiimu maišelį arba krepšį eidamas apsipirkti.	34	46	14	6
Perku natūralius produktus, kurie neeikvoja išteklių.	3	32	59	6
<u>Aplinkosauginis švietimas</u>	1	2	3	4
Esu informuotas apie aplinkosaugos problemas	20	39	34	7
Suvokių, kaip reikia elgtis, kad apsaugotume gamtą.	48	45	6	1
Esu gamtos, keliautojų arba aplinkosaugos asociacijos narys.	3	3	12	82
Pranešu savivaldybės darbuotojams apie pastebėtas aplinkosaugos problemas.	3	1	23	72

Energija

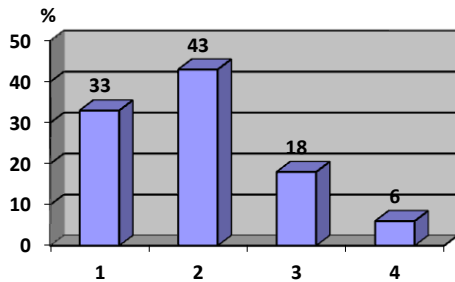
Be reikalo nepalieku įjungtos šviesos



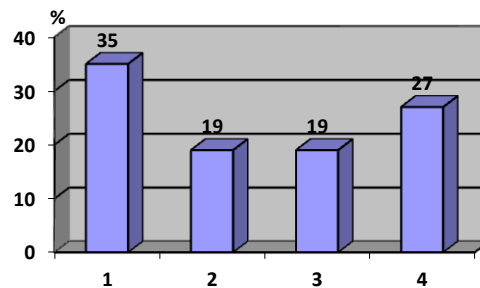
Išjungiu prietaisus kai, jų nenaudoju



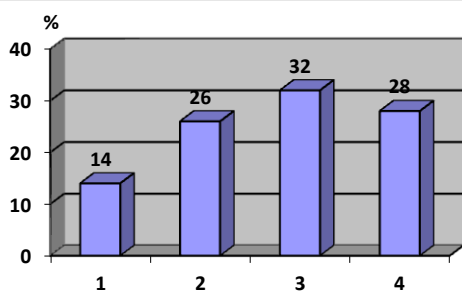
Naudoju elektrą taupančias lemputes



Vasarą saikingai naudoju oro kondicionierių

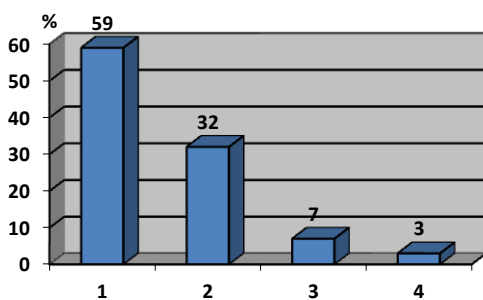


Žiemą taupau šildymą

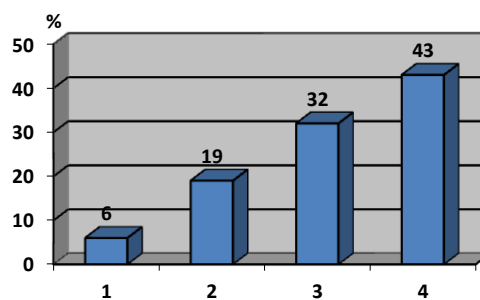


Vanduo

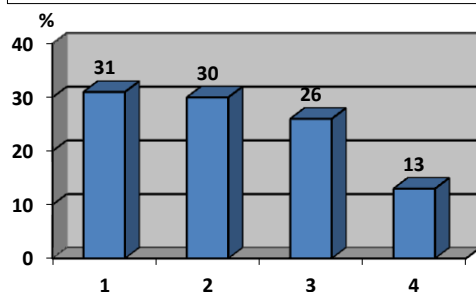
Maudausi po dušu



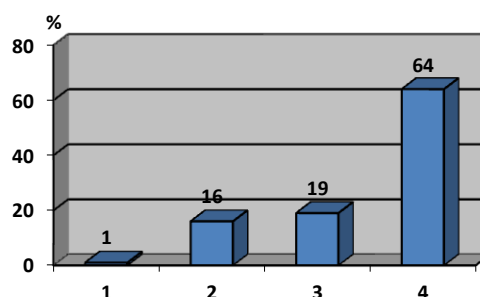
Naudoju taupymo įrangą



Užsuku čiaupą, kai valausi dantis, plaunu indus, t.t.

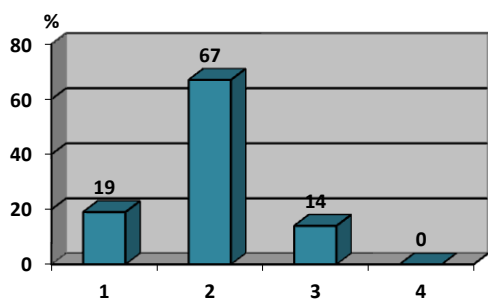


Prakartotinai naudoju vandenį

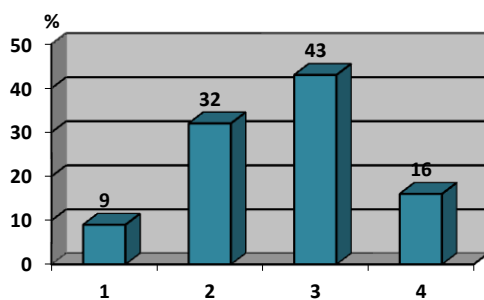


Mobilumas

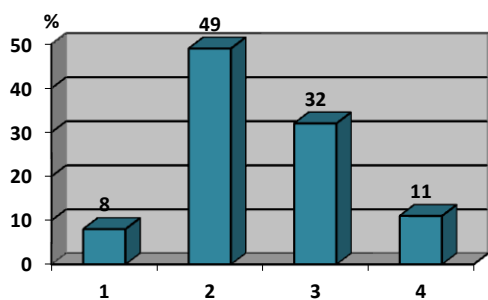
■ Vaikštau pėsčiomis



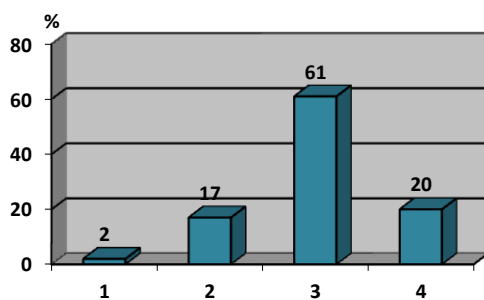
■ Važiuoju dviračiu, riedučiais, riedlente



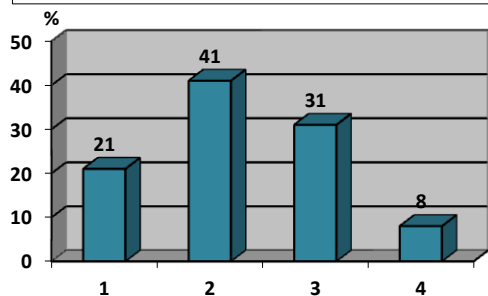
■ Važiuoju automobiliu.



■ Važiuoju viešuoju transportu

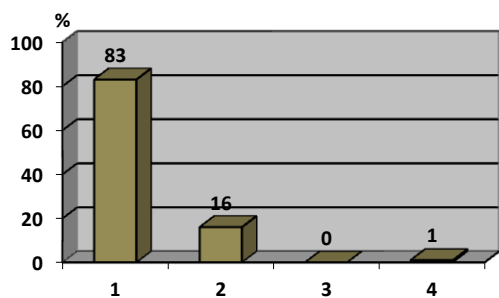


■ Važiuoju automobilyje su kitais žmonėmis

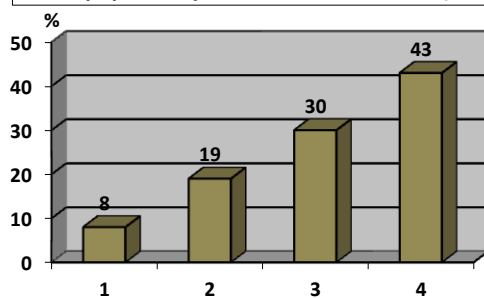


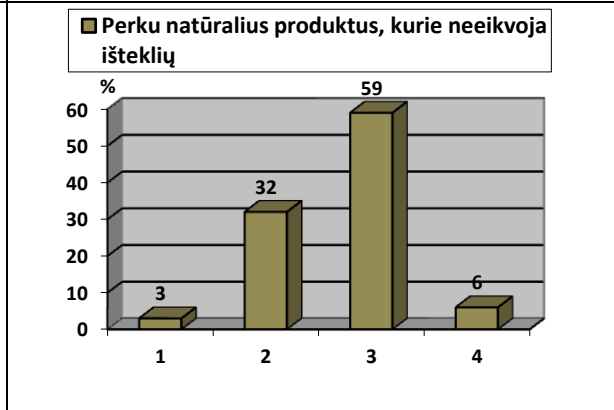
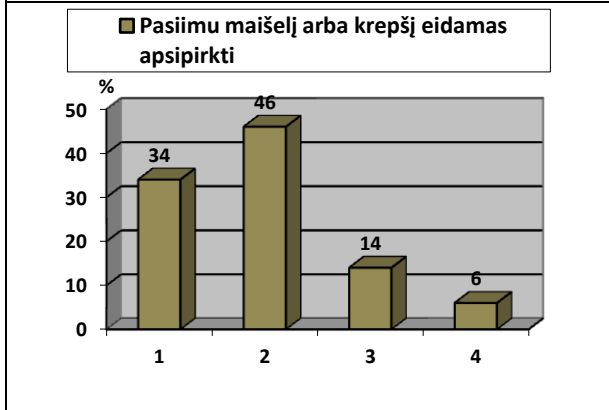
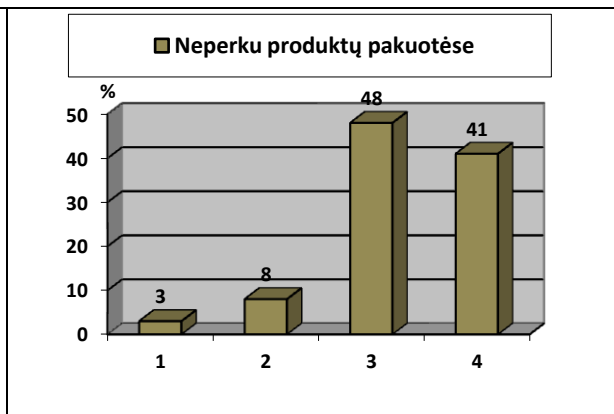
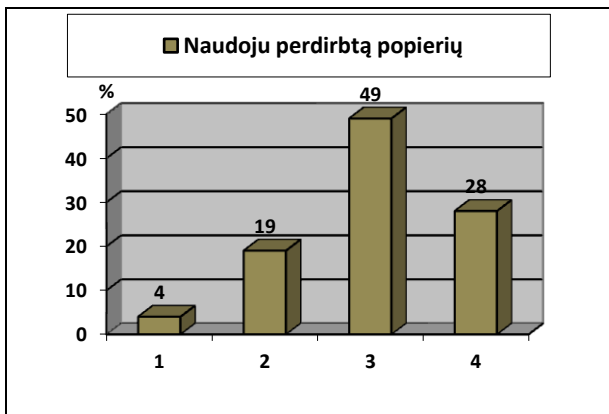
Rūšijimas, atliekos ir vartojimas

■ Išmetu šiukšles į konteinerius

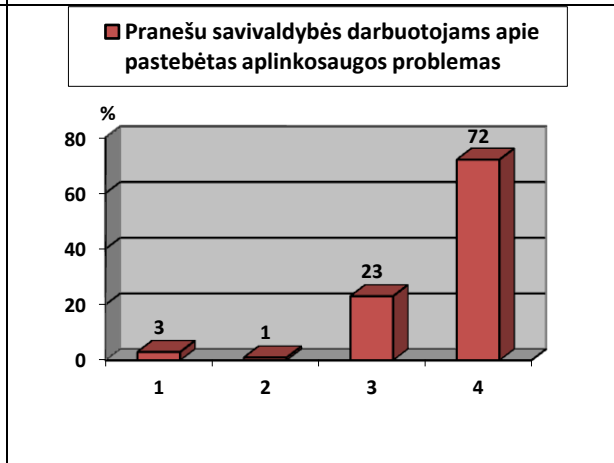
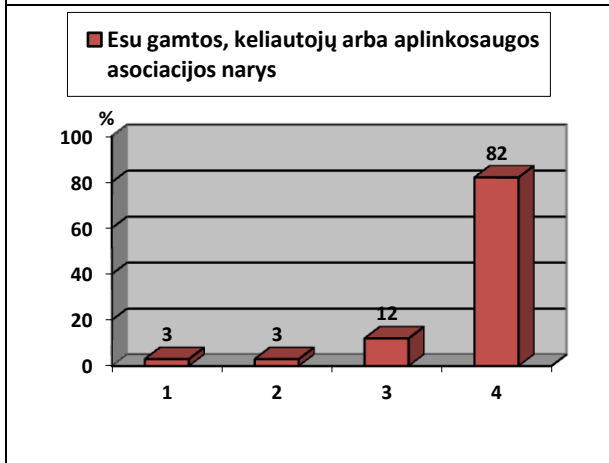
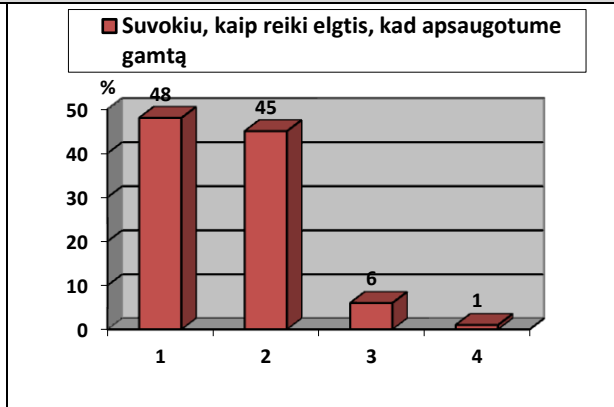
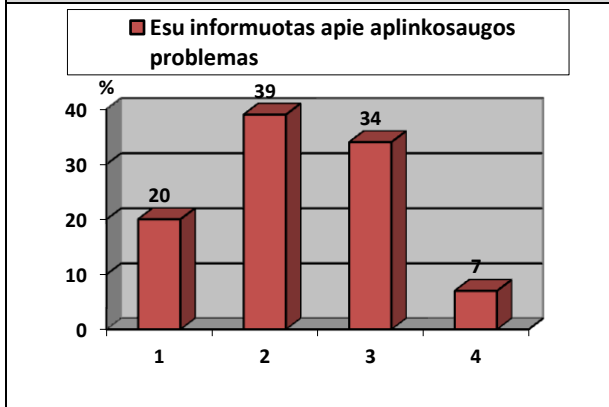


■ Rūšiuoju šiukšles namuose (stiklas, popierius, plastikas, elementai, t.t.)





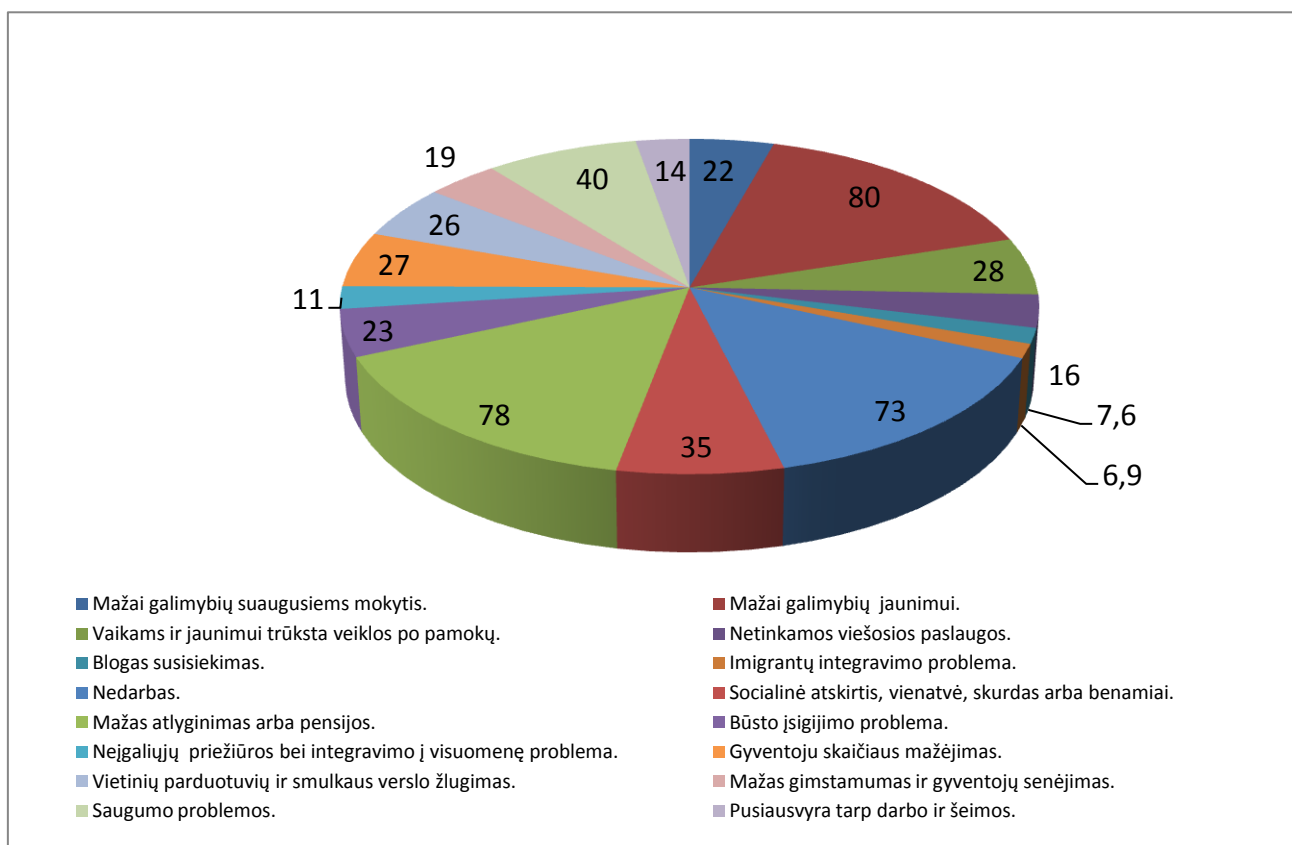
Aplinkosauginis švietimas



II. SOCIO-ECONOMINĖ SRITIS

Pažymėkite penkias svarbiausias socio-ekonominės problemas jūsų savivaldybėje?

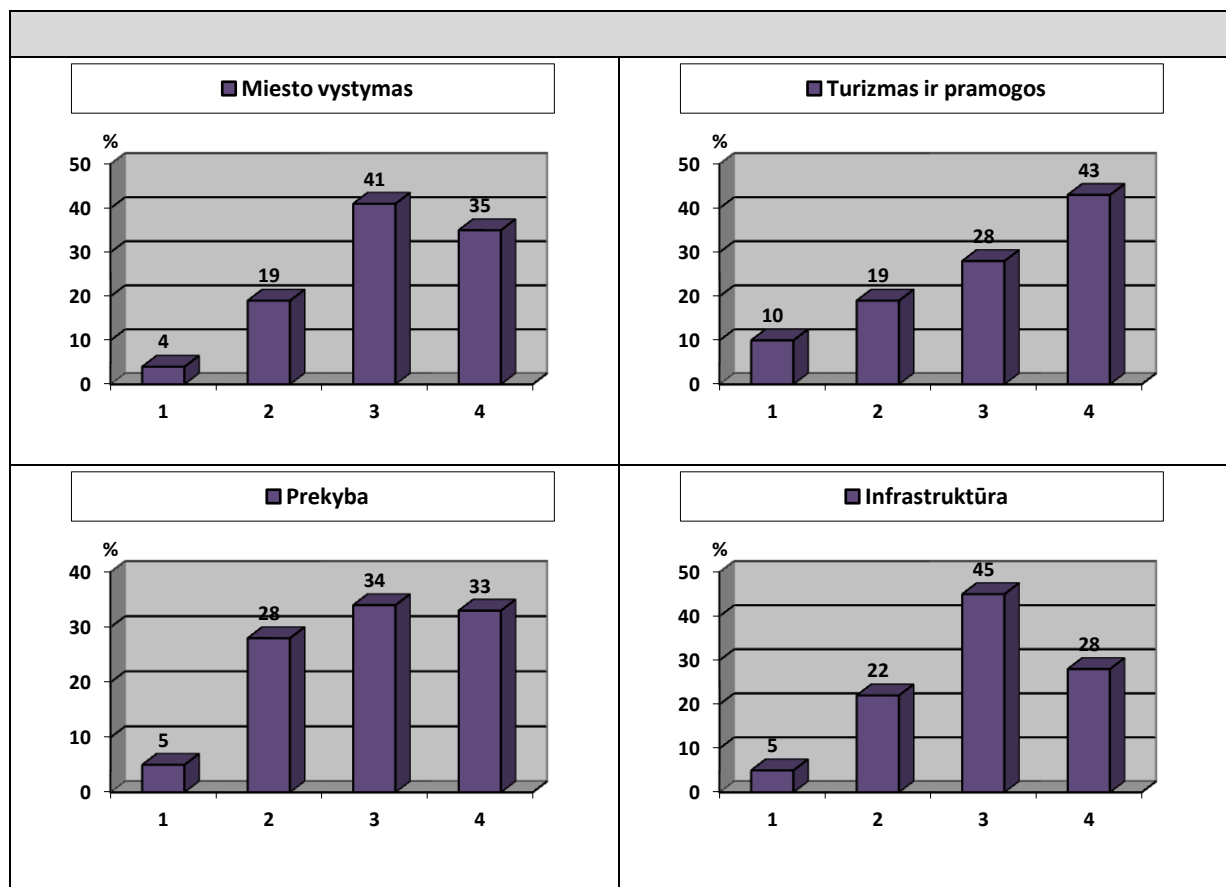
	Skaičius	Procentai
Mažai galimybių suaugusiems mokytis.	32	22
Mažai galimybių jaunimui.	116	80
Vaikams ir jaunimui trūksta veiklos po pamokų.	41	28
Netinkamos viešosios paslaugos.	23	16
Blogas susisiekimas.	11	7,6
Imigrantų integravimo problema.	10	6,9
Nedarbas.	106	73
Socialinė atskirtis, vienatvė, skurdas arba benamiai.	51	35
Mažas atlyginimas arba pensijos.	113	78
Būsto įsigijimo problema.	34	23
Neįgaliųjų priežiūros bei integravimo į visuomenę problema.	16	11
Gyventojų skaičiaus mažėjimas.	39	27
Vietinių parduotuvių ir smulkaus verslo žlugimas.	37	26
Mažas gimstamumas ir gyventojų senėjimas.	27	19
Saugumo problemos.	58	40
Pusiausvyra tarp darbo ir šeimos.	21	14
Kita ...		

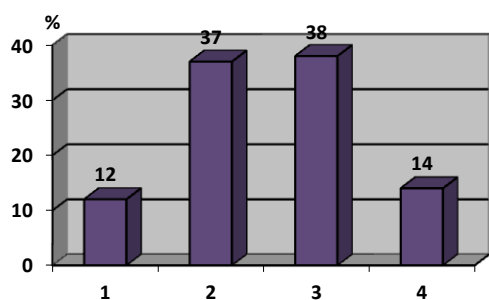
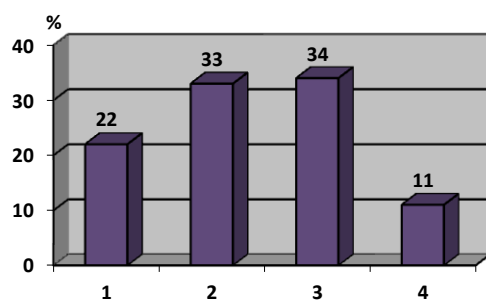
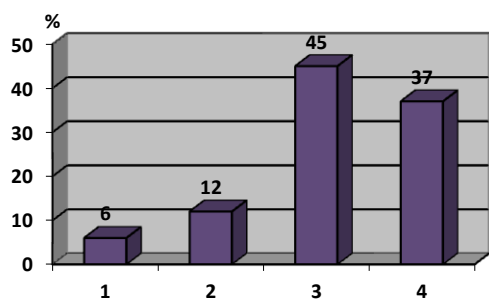
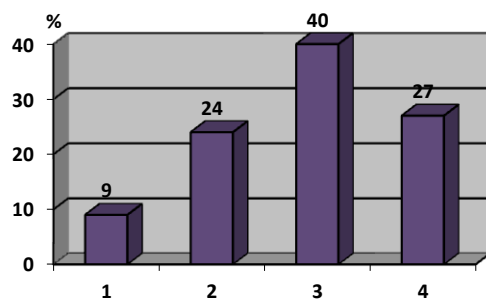
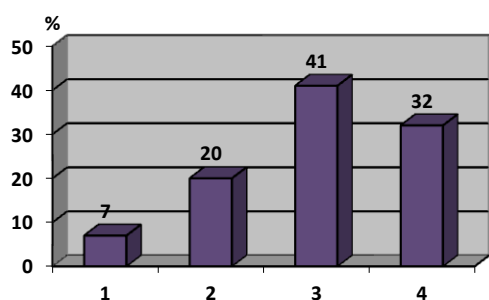
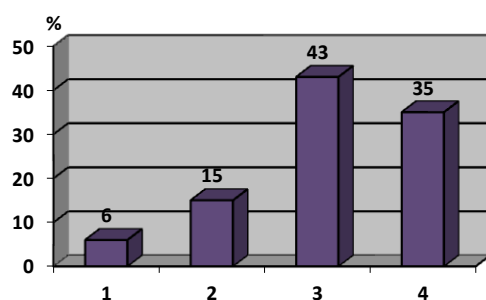
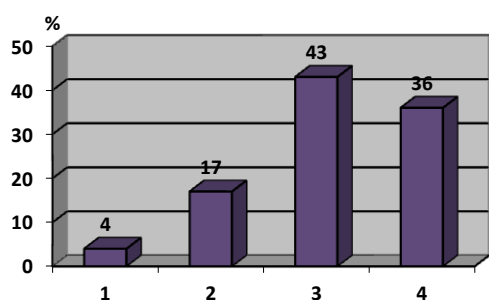


Kokį neigiamą poveikį šios ekonominės veiklos daro jūsų miestui?

1-Labai didelį 2-Didelį 3-Mažą 4-Jokio

	Pasiskirstymas procentais			
	1	2	3	4
Miesto vystymasis	4	19	41	35
Turizmas ir pramonos	10	19	28	43
Prekyba	5	28	34	33
Infrastruktūra	5	22	45	28
Transportas	12	37	38	14
Pramonė	22	33	34	11
Medžioklė ir žvejyba	6	12	45	37
Miško darbai	9	24	40	27
Kasyba, karjerai	7	20	41	32
Galvijų auginimas	6	15	43	35
Žemdirbystė	4	17	43	36

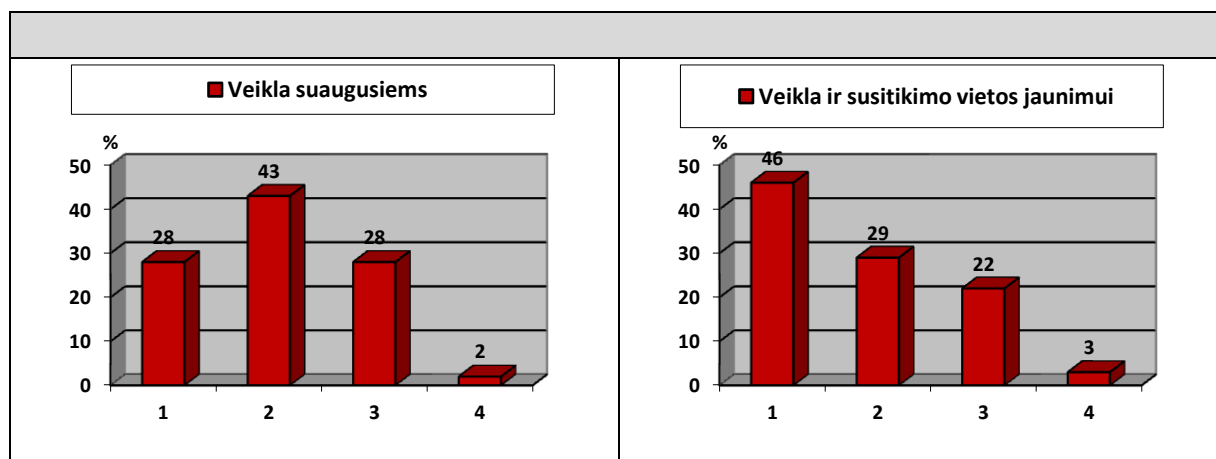


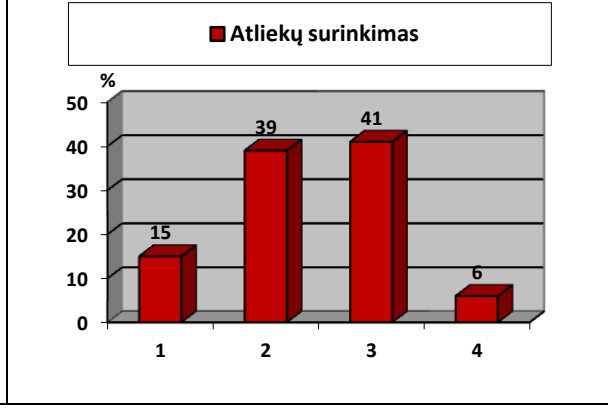
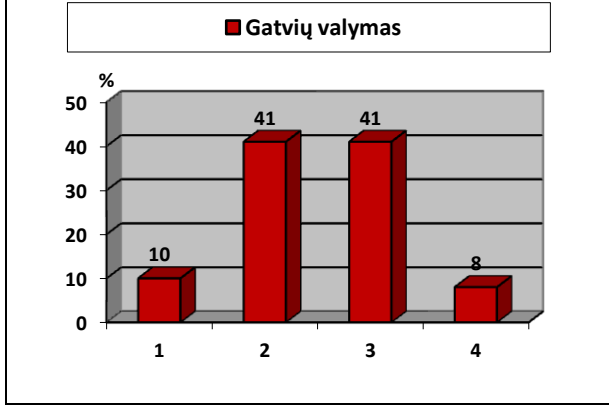
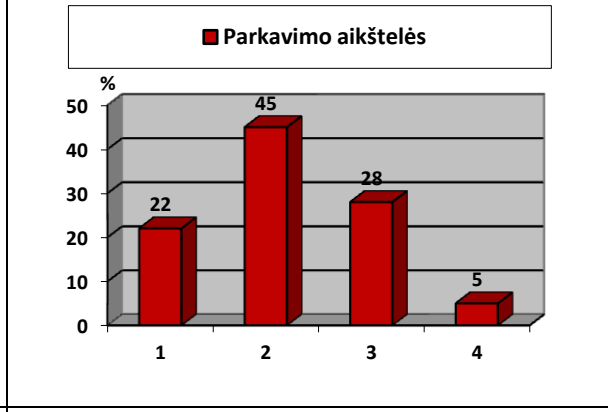
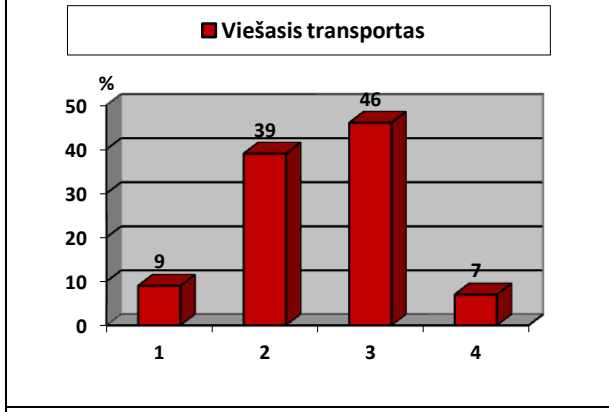
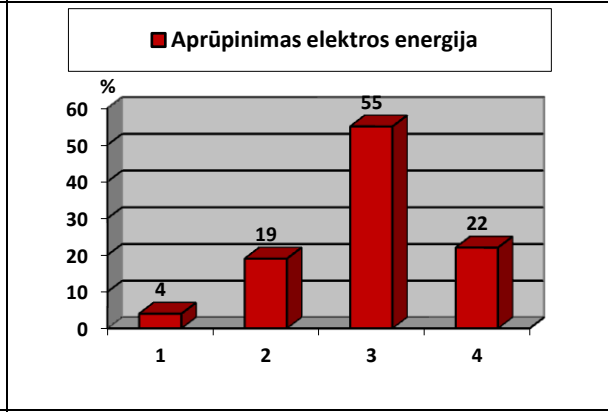
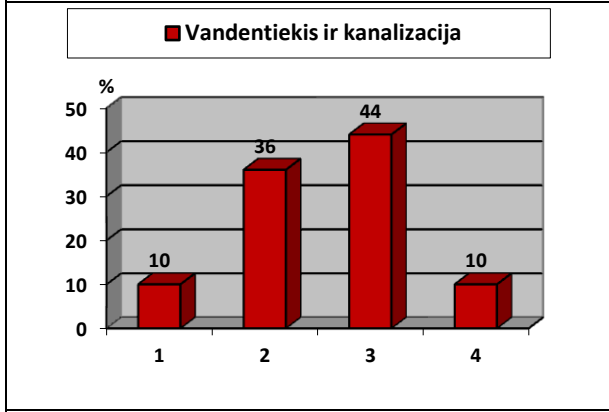
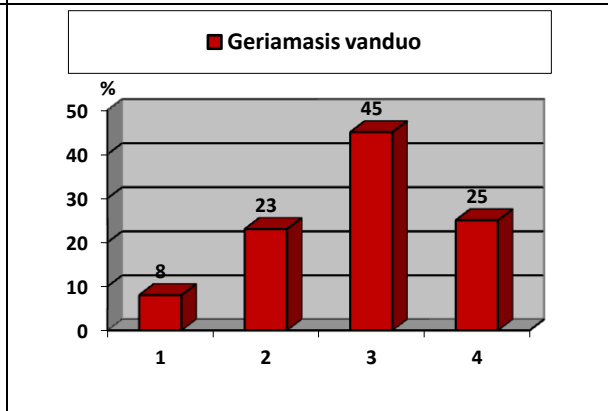
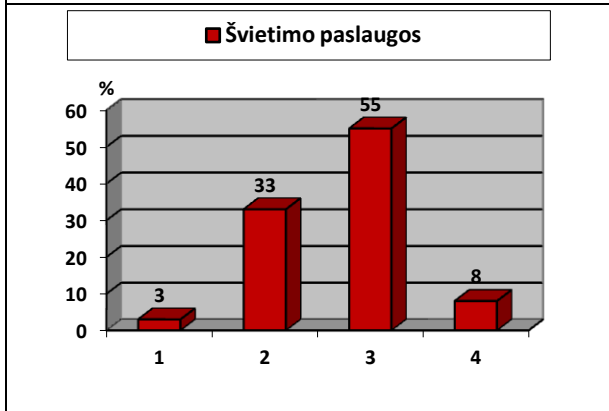
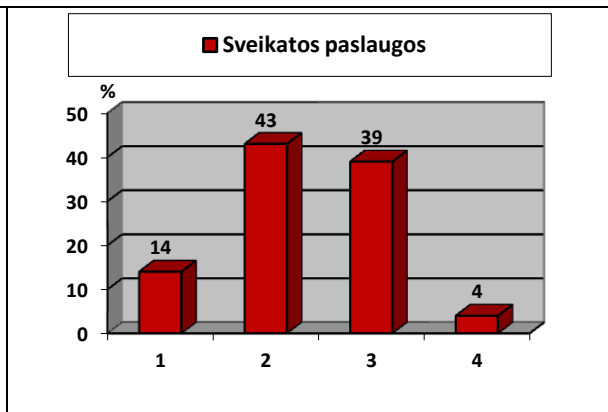
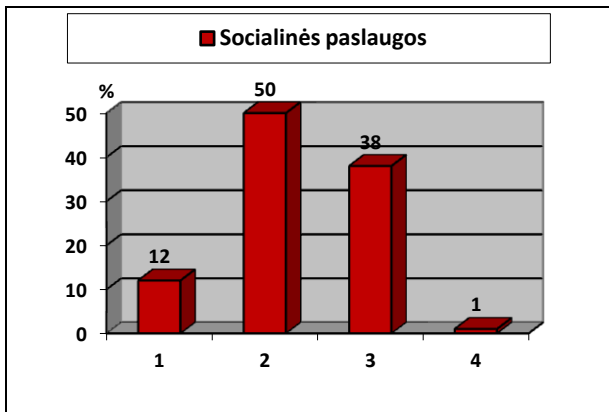
Transportas**Pramonė****Medžioklė ir žvejyba****Miško darbai****Kasyba, karjerai****Galvijų auginimas****Žemdirbystė**

Ivertinkite šių paslaugų kokybę

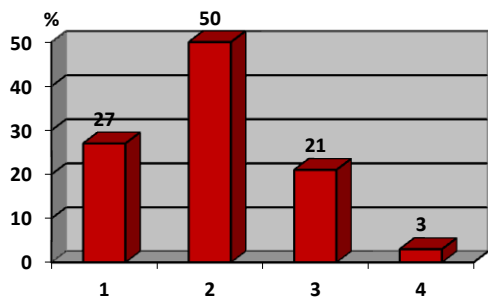
1-Žema 2-Patenkinama 3-Gera 4-Labai gera

	Pasiskirstymas procentais			
	1	2	3	4
Veikla suaugusiems	28	43	28	2
Veikla ir susitikimo vietos jaunimui	46	29	22	3
Socialinės paslaugos	12	50	38	1
Sveikatos paslaugos	14	43	39	4
Švietimo paslaugos	3	33	55	8
Geriamasis vanduo	8	23	45	25
Vandentiekis ir kanalizacija	10	36	44	10
Aprūpinimas elektros energija	4	19	55	22
Viešasis transportas	9	39	46	7
Parkavimo aikštelės	22	45	28	5
Gatvių valymas	10	41	41	8
Atliekų surinkimas	15	39	41	6
Atliekų rūšiavimas, perdirbimas	27	50	21	3
Gatvių apšvietimas	13	41	39	7
Gatvių danga	18	47	30	6
Šaligatviai ir pėsčiųjų gatvės	10	34	47	8
Viešasis saugumas	19	50	28	3
Kultūrinio gyvenimo įvairovė	21	42	34	3
Patogumai neįgaliesiems	37	41	22	1
Parduotuvės	9	32	54	6
Laisvalaikio ir turizmo infrastruktūra	36	37	26	1
Socialinis būstas	16	50	33	1
Parkai ir sodai	18	38	35	9
Istorinio ir kultūrinio paveldo išsaugojimas	16	38	40	6
Dviračio takai	2	7	26	66
Keliai ir pėsčiųjų takai	4	21	46	29
Mobilaus ryšio veikimo zona	6	14	42	38

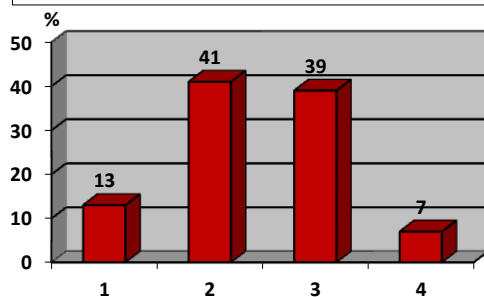




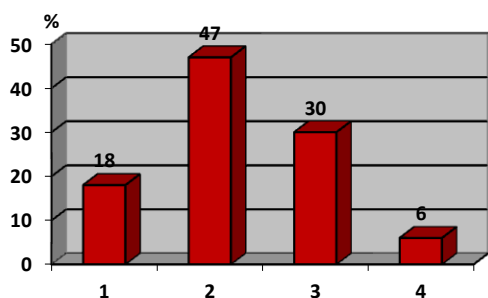
Atliekų rūšiavimas, perdirbimas



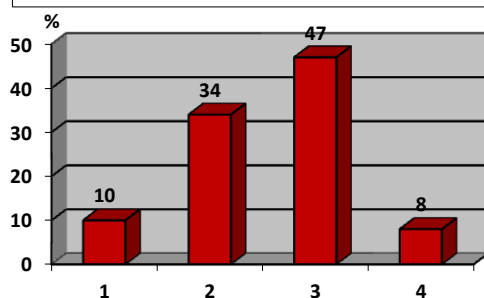
Gatvių apšvietimas



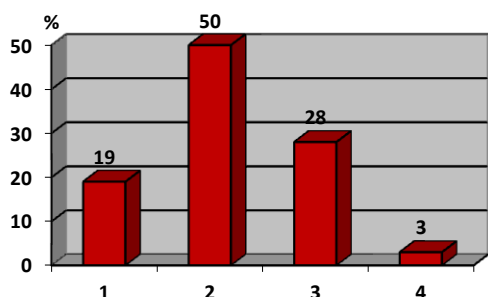
Gatvių danga



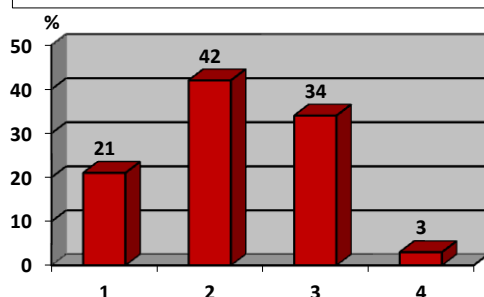
Šaligatviai ir pėsčiųjų gatvės



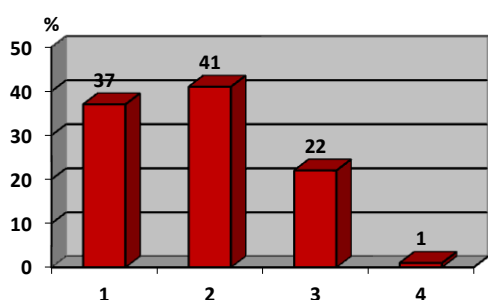
Viešasis saugumas



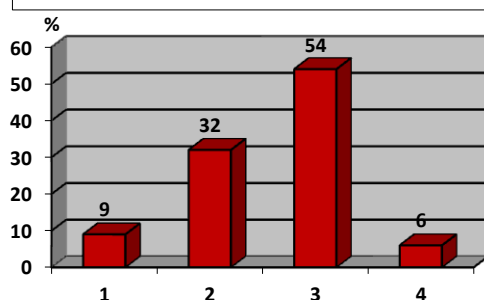
Kultūrinio gyvenimo įvairovė



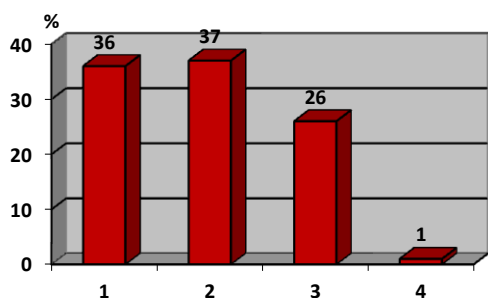
Patogumai neįgaliesiems



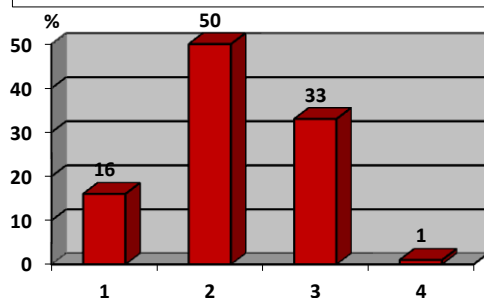
Parduotuvės

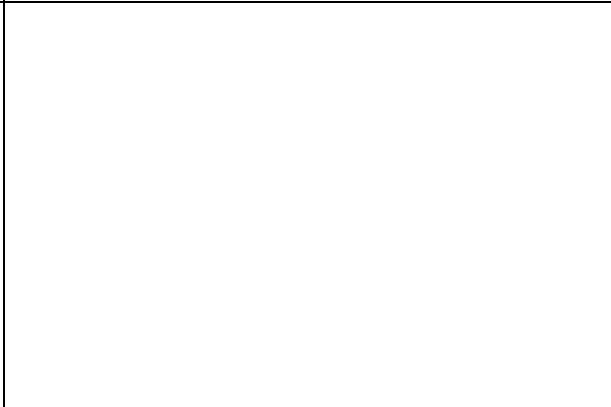
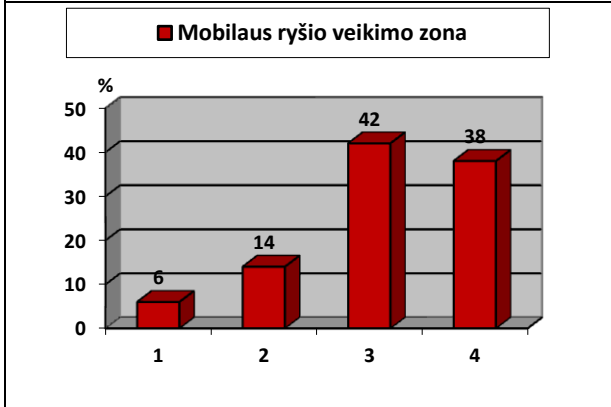
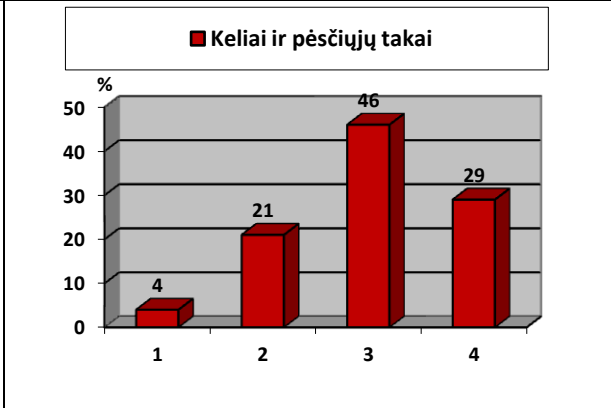
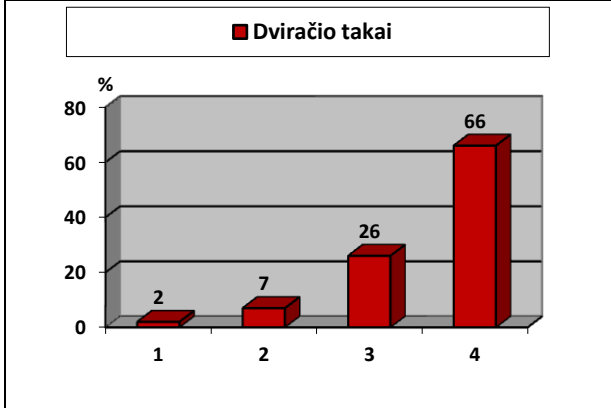
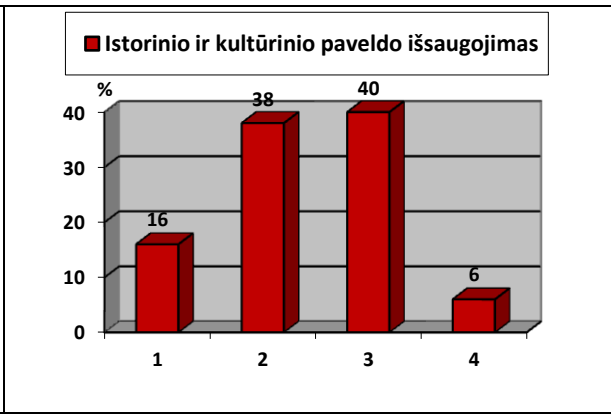
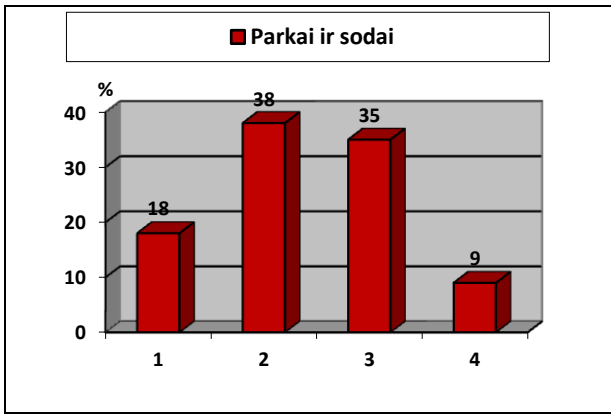


Laisvalaikio ir turizmo infrastruktūra



Socialinis būstas





Kaip įvertintumėte gyvenimo kokybę jūsų rajone arba mieste?

Pasiskirstymas procentais			
1 - Blogai	2 - Patenkinamai	3 - Gerai	4 - Labai gerai
3	39	55	3

Gyvenimo kokybė

